

Beratungsstatistik 2020, Basis 535 Klientinnen und Klienten

| | |
|-------------------------------|----------------------------|
| Zellkern Linz | 3.080 Beratungen/Therapien |
| Zellkern Neuhofen a. d. Krems | 119 Beratungen/Therapien |
| Zellerkern Braunau | 274 Beratungen/Therapien |
| Zellkern Gmunden | 186 Beratungen/Therapien |
| Zellkern Freistadt | 229 Beratungen/Therapien |
| Zellkern Hallein | 316 Beratungen |

ZELLKERN gesamt **4.204 Beratungen/Therapien**

Geschlechteraufteilung

| | |
|--------|-----|
| Frauen | 75% |
| Männer | 25% |

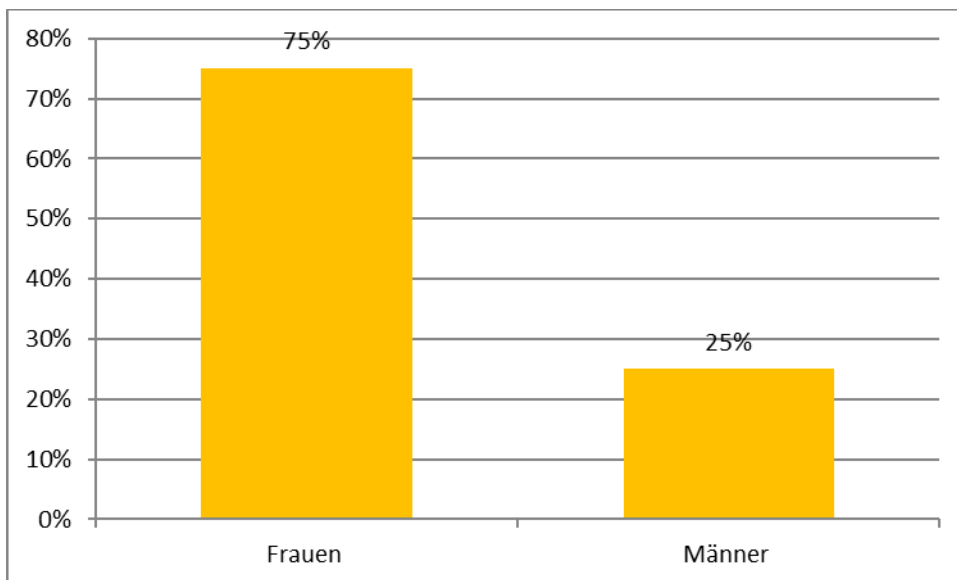


Abb. 1 Geschlechteraufteilung 2020

Alter

| | |
|--------------------|-----|
| Kinder/Jugendliche | 6% |
| 20 - 39 | 26% |
| 40 - 59 | 47% |
| über 60 | 17% |
| unbekannt | 4% |

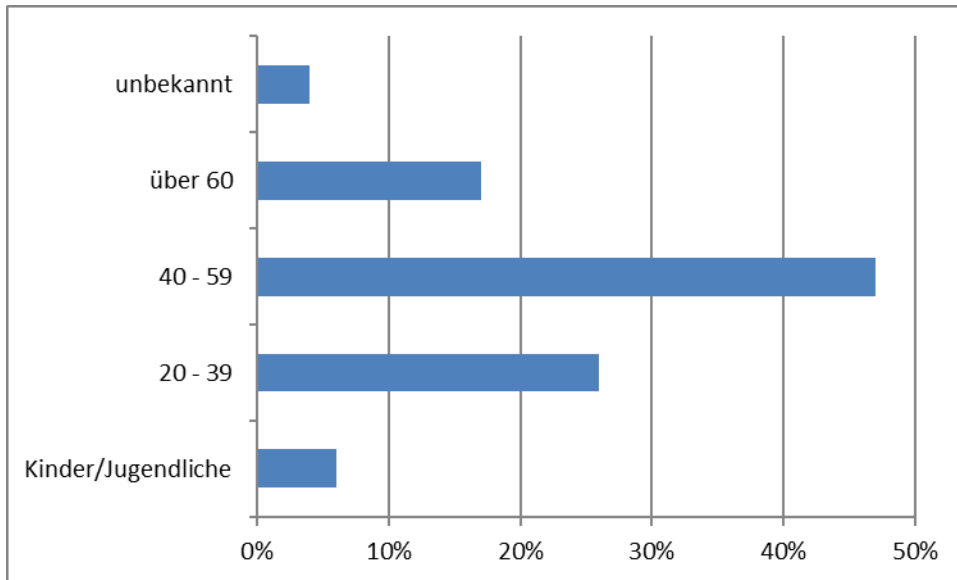


Abb. 2 Altersverteilung 2020

Krankheitsbilder bzw. Angehörigen- und Kinderanteil

| | |
|-------------------------------|-----|
| Tumorerkrankungen | 15% |
| chronische Erkrankungen | 47% |
| Psychosomatische Erkrankungen | 5% |
| Angehörige | 27% |
| Kinder | 6% |

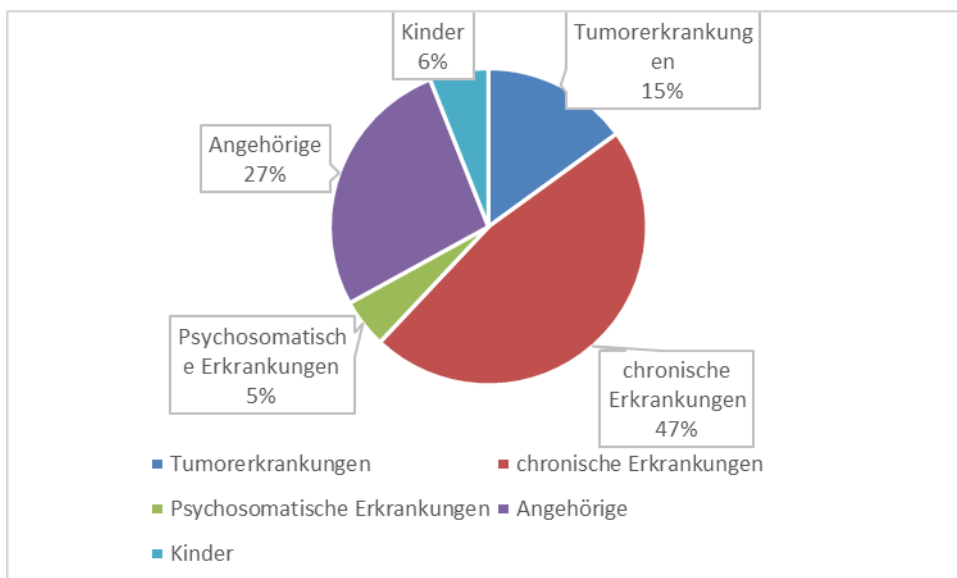


Abb. 3 Krankheitsbilder 2020